



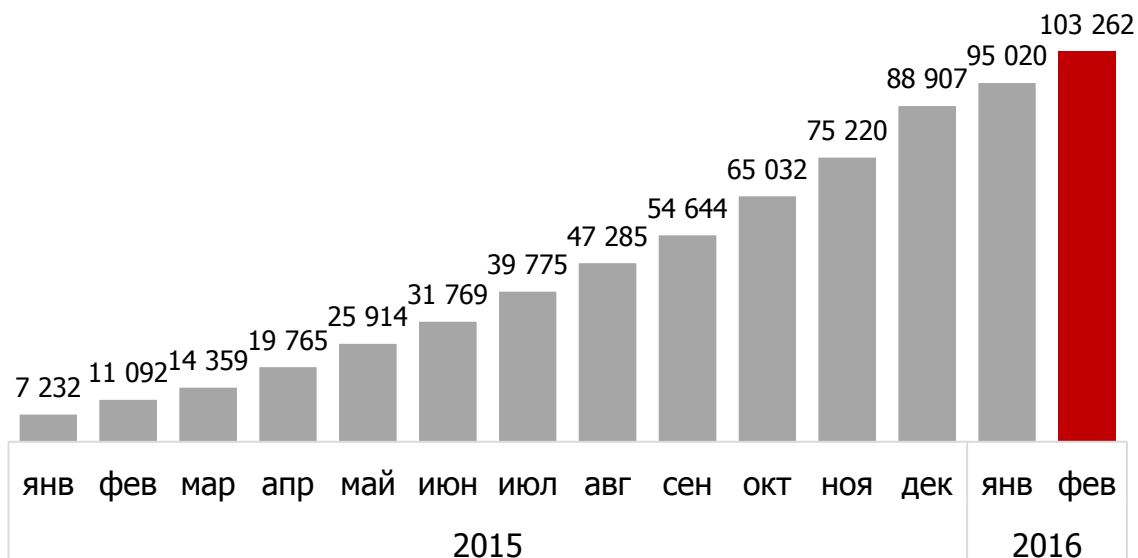
МОСКОВСКАЯ  
БИРЖА



Март 2016

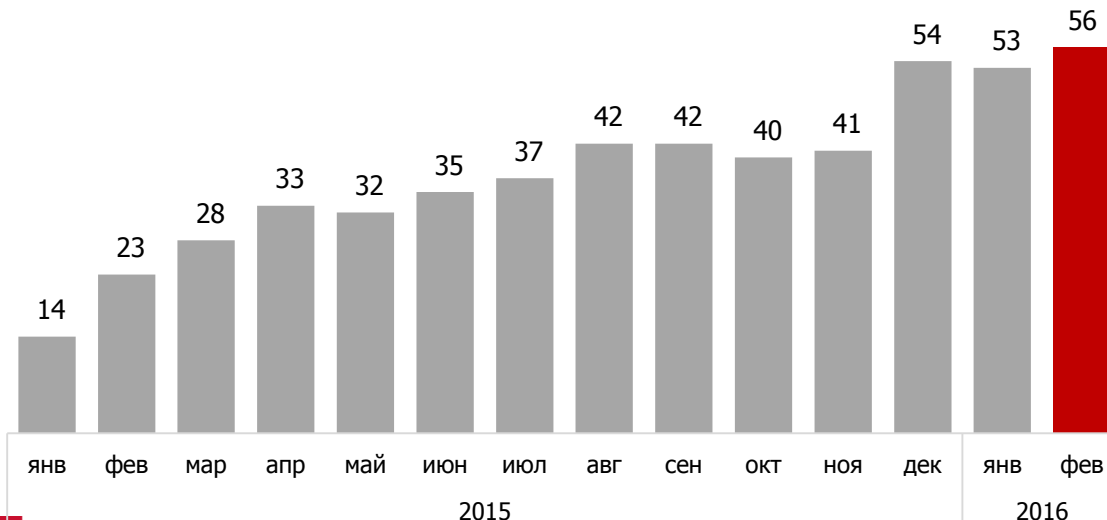
**Форум инвестиции в  
России.  
Индивидуальные  
инвестиционные счета**

## Динамика открытых ИИС



- Максимальная активность инвесторов по открытию ИИС наблюдалась в 4 квартале 2015 года (+34 263 ИИС)

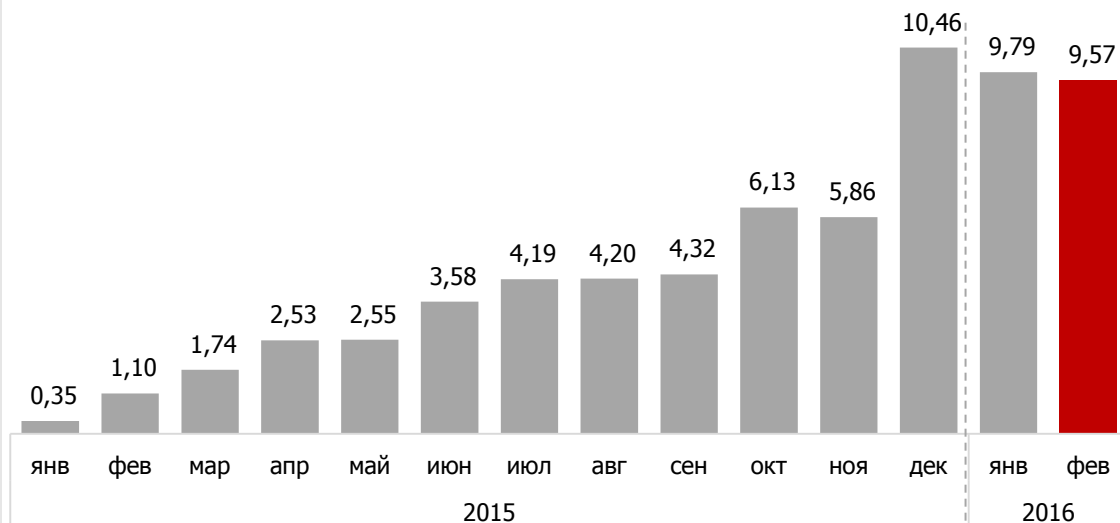
## Динамика кол-ва профучастников с активными ИИС за месяц



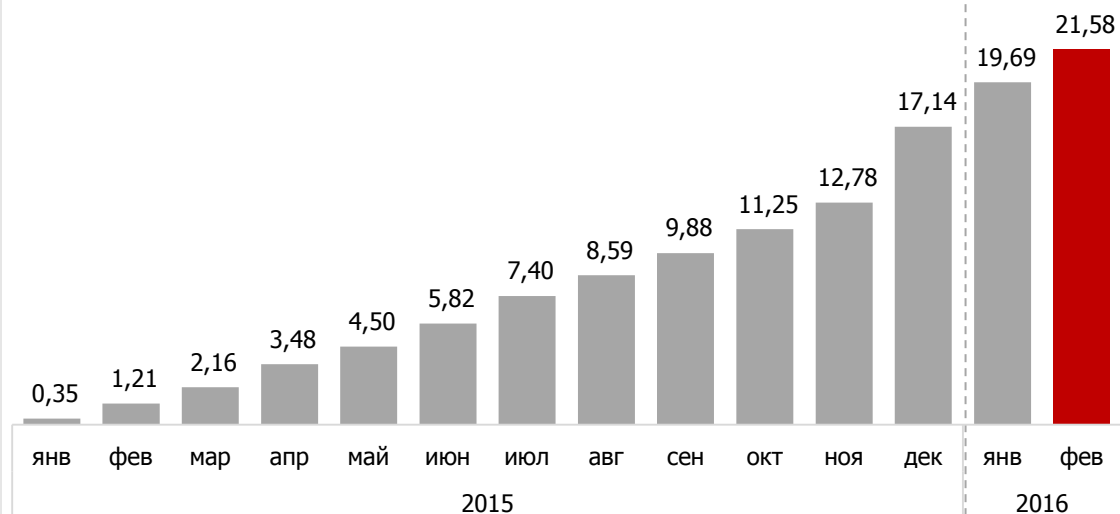
- Количество профессиональных участников предлагающих открытие ИИС постоянно растет. Доля кредитных организаций 35%



## ДИНАМИКА АКТИВНЫХ ИИС ЗА МЕСЯЦ, ТЫС. СЧЕТОВ



## ДИНАМИКА АКТИВНЫХ ИИС НАКОПИТЕЛЬНЫМ ИТОГОМ, ТЫС. СЧЕТОВ

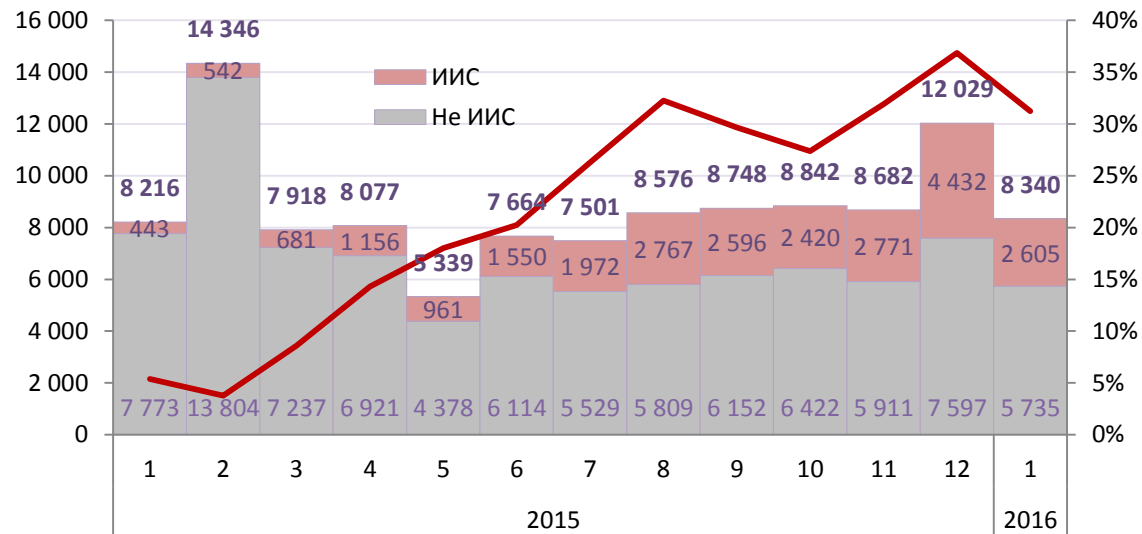


- Всплеск активности на ИИС наблюдался в декабре (обусловлено желанием получить льготу за 2015 год), а также в начале года на фоне повышенной волатильности

- Количество активных ИИС (проведена хотя бы одна сделка) в январе 2016 года превысило 20%

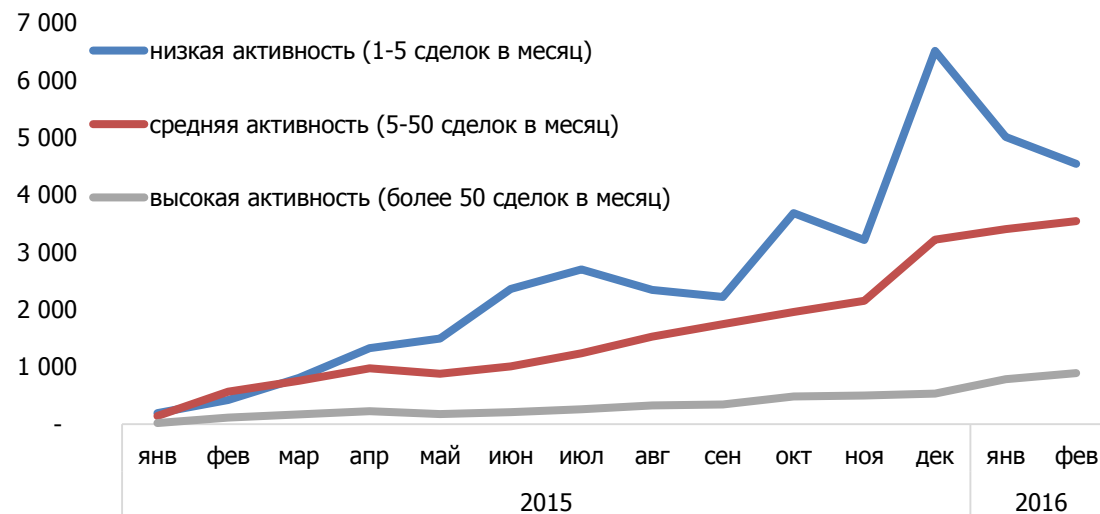


## Доля ИИС в открываемых счетах новыми клиентами



- Доля ИИС среди открываемых счетов новыми клиентами уверенно растет. Достигнув 35% к концу 2015 года

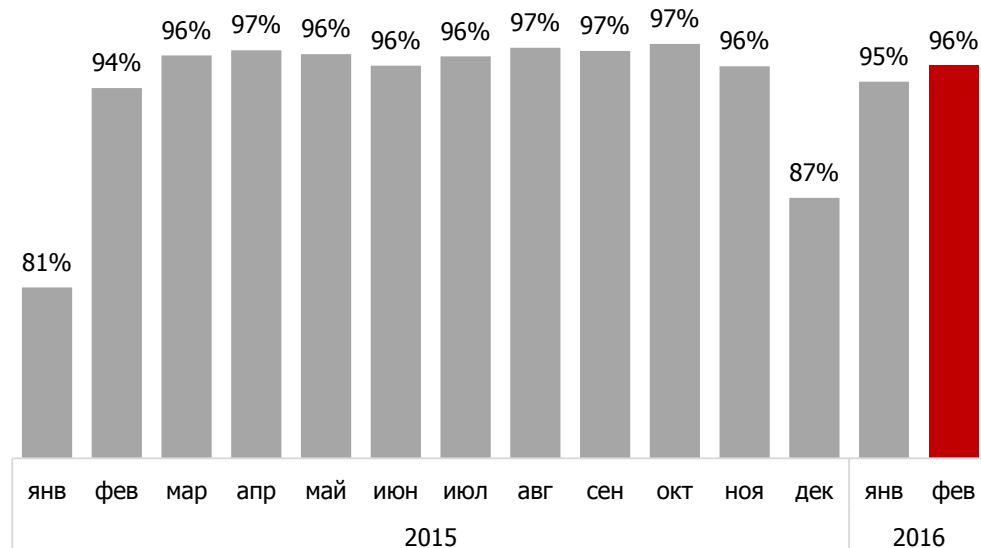
## Динамика количества



- На 50% ИИС реализуются инвестиционные стратегии, предполагающие высокую и среднюю активность

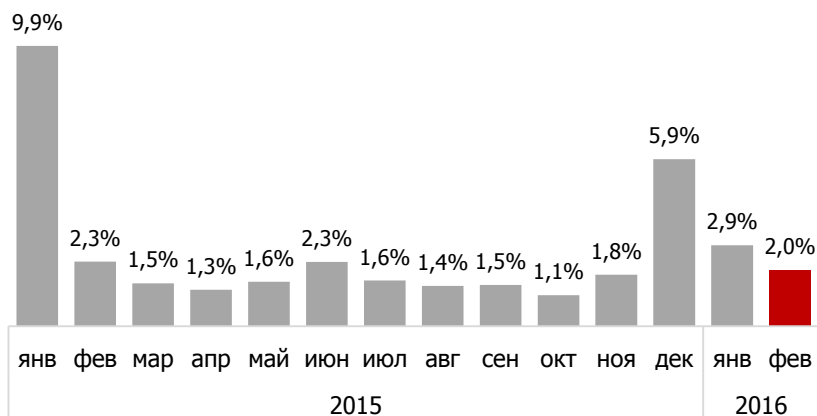


## АКЦИИ, DRs, ETF, ИСУ, ПИФы



- В течении года доля оборота по акциям на ИИС стабильна (96-97%)
- Ноябрь и особенно декабрь характеризуется повышенным спросом на инструменты фиксированной доходности
- Повышенный спрос на облигации наблюдался и в январе, когда ИИС открыли наиболее опытные инвесторы.

## ОФЗ



## ОСТАЛЬНЫЕ ОБЛИГАЦИИ

